

# Wärmedämm-Verbundsysteme

## Detail 02-07-050

WDVS mit Montagequader für schwere Lasten

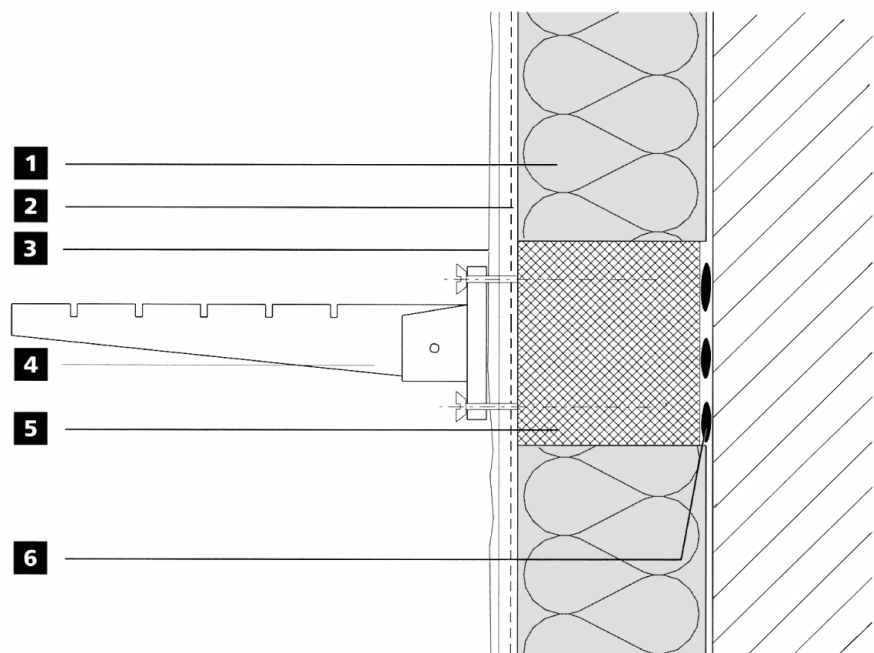
### Beschreibung:

Montagequader zur Direkt- oder Durchsteckmontage bzw. Druckunterlage für hohe Lasten

### Details:

- 1 Dämmstoff\*
- 2 Klebe und Armierungsmörtel + Armierungsgewebe\*
- 3 Oberputz\*
- 4 Kleiderhakenhalter
- 5 AKURIT MQ Montagequader PU
- 6 Klebe- und Armierungsmörtel\* vollflächig verklebt

\* gemäß Zulassung



Darstellung eines AKURIT Wärmedämm-Verbundsystems.  
Angrenzende Gewerke sind nur schematisch dargestellt.  
Detailzeichnungen haben nur empfehlenden Charakter und ersetzen keine Fachplanung!