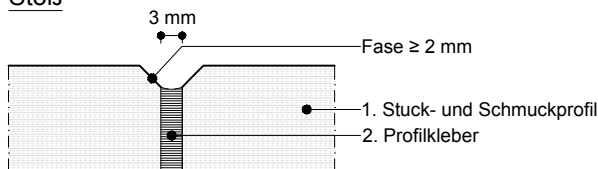


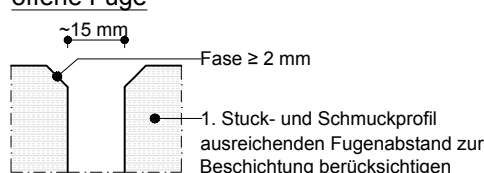
# Wärmedämm- Verbundsysteme

Stuck- und Schmuckprofile Fugenausbildung

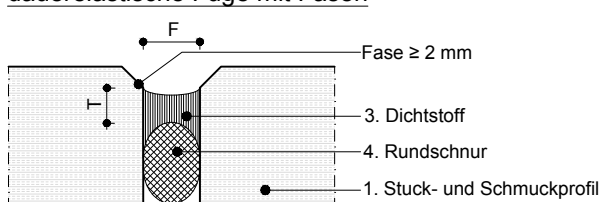
## Stoß



## offene Fuge



## dauerelastische Fuge mit Fasen

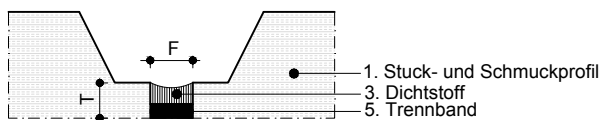


Dehnfugen bei Leisten nach 10 m

## dauerelastische Fuge ohne Fasen



## dauerelastische Fuge mit Kanten



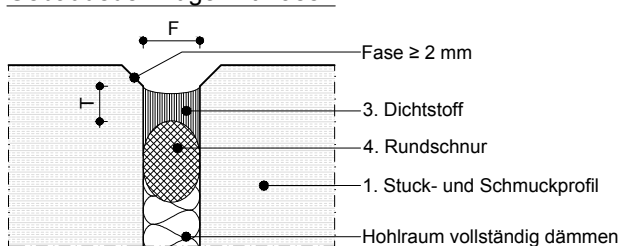
Dehnfugen bei Leisten nach 10 m

Anschlussfugen als Hohlkehle herstellen.

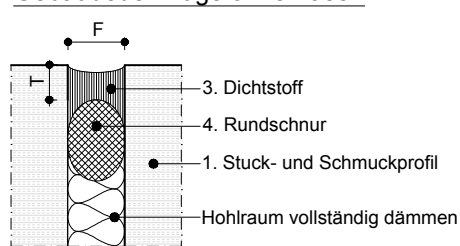
F	T
Fugenbreite	Dichtstoff
6 mm	6 mm
10 mm	8 mm
15 mm	10 mm
20 mm	12 mm

Verhältnis zwischen Breite und Tiefe des Dichtstoffs in der Fuge beachten.

## Gebäudedehnfuge mit Fasen



## Gebäudedehnfuge ohne Fasen



Für eine optimale Anhaftung des Dichtstoffes an den Profilflanken, ist die Grundierung für den späteren Anstrich vor dem Verfüllen der Profulfugen auszuführen. Gebäudedehnfugen müssen an gleicher Stelle in der Außenwandbekleidung übernommen werden. Anschlussfugen als Hohlkehle herstellen. Stoßfugen und dauerelastische Fugen werden nach dem Anstrich weiterhin erkennbar bleiben. Dies ist nicht als Mangel zu werten.

Nr./No	Benennung / Designation	Datum Date	Name Name	Benennung/Designation
1	akurit SSP Stuck- und Schmuckprofil	Bearb. Drawn	11/2023	MS
2	akurit SK Deco-SPK Stuck- und Schmuckprofilkleber	Gepr. Check	11/2023	SB
3	MS-Polymer- oder Polyurethandichtstoff	Diese Zeichnung ist urheberrechtlich geschützt!		<b>Wärmedämm- Verbundsysteme</b>  Stuck- und Schmuckprofile Fugenausbildung
4	geschlossenellige Rundschnur	 Eine Marke von <b>Sievert</b>		
5	akurit MPP Mapapolk-Band	<b>Sievert Baustoffe</b> SE & Co. KG Mühlenschweg 6 49090 Osnabrück		
6				
7				
8		Sachnummer/Part-No.  <b>Detaillösung 02-05-010</b>		
9				
10				
11				