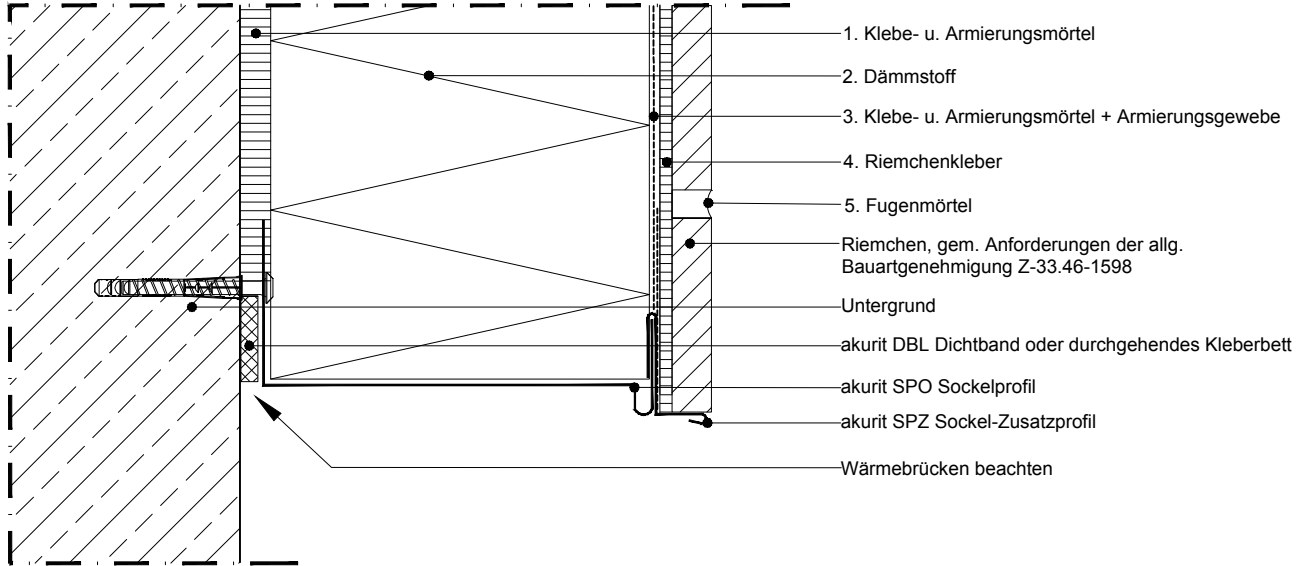


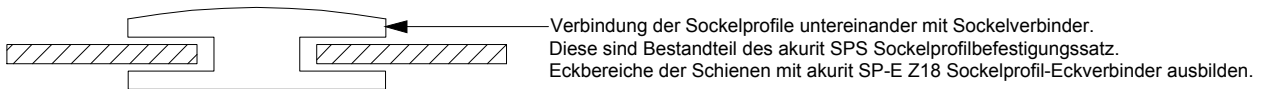
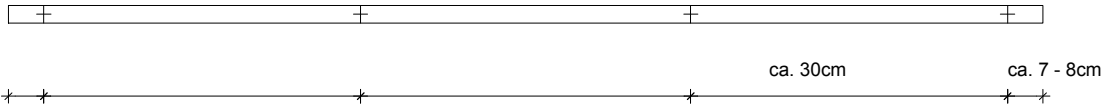
Wärmedämm-Verbundsysteme


WDVS mit Riemchen, unterer Abschluss mit Sockelprofil



- 1. Klebe- u. Armierungsmörtel
- 2. Dämmstoff
- 3. Klebe- u. Armierungsmörtel + Armierungsgewebe
- 4. Riemchenkleber
- 5. Fugenmörtel
- Riemchen, gem. Anforderungen der allg. Bauartgenehmigung Z-33.46-1598
- Untergrund
- akurit DBL Dichtband oder durchgehendes Kleberbett
- akurit SPO Sockelprofil
- akurit SPZ Sockel-Zusatzprofil
- Wärmebrücken beachten

Dübelabstand bei Sockelprofilbefestigung:
Befestigung mit Schlagdübel. Ausgleich von Unebenheiten des Untergrundes mit Distanzstücken.
Beides sind Bestandteile des akurit SPS Sockelprofilbefestigungssatz



Nr./No	Benennung / Designation	Datum Date	Name Name
1	akurit SK-R Riemchen Spachtel- und Klebemörtel	Bearb. Drawn 11/2024	MS
2	akurit Putzträgerplatte 035 HP light beidseitig beschichtet	Gepr. Check. 11/2024	SB
3	akurit SK-R Riemchen Spachtel- und Klebemörtel + akurit GG Armierungsgewebe grob	Diese Zeichnung ist urheberrechtlich geschützt !	
4	akurit SK-R Riemchen Spachtel- und Klebemörtel	 Eine Marke von sievert 	
5	akurit FM-R SECON® Riemchenfugenmörtel		
6			
7			
8			
9			
10			
11			
12			
Sievert Baustoffe SE & Co. KG Mühlenschweg 6 49090 Osnabrück			

Benennung/Designation

Wärmedämm-Verbundsysteme

WDVS mit Riemchen, unterer Abschluss mit Sockelprofil

Vertikalschnitt

Sachnummer/Part-No.

Detaillösung 02-01-060

www.akurit.de

Detailzeichnungen haben nur empfehlenden Charakter. Sie ersetzen nicht die individuelle Fachplanung und sind nicht für alle Bauvorhaben allgemeingültig. Weitere Informationen und Hinweise enthalten die technischen Merkblätter und Systemzulassungen.

Darstellung eines akurit Wärmedämm- Verbundsystem. Angrenzende Gewerke sind nur schematisch dargestellt. Copyright: Sievert Baustoffe SE & Co. KG; Alle Rechte vorbehalten.