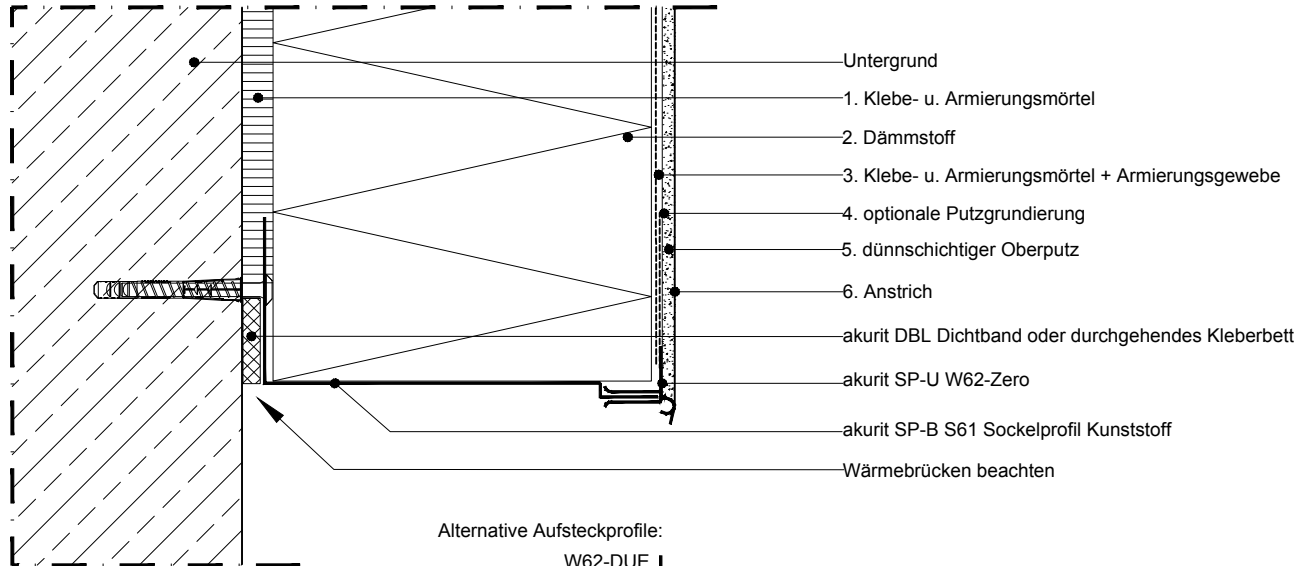
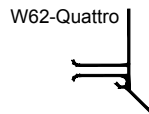
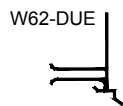


Wärmedämm-Verbundsysteme

Unterer Abschluss gegen Haussockel o. ä. mit Sockelschiene

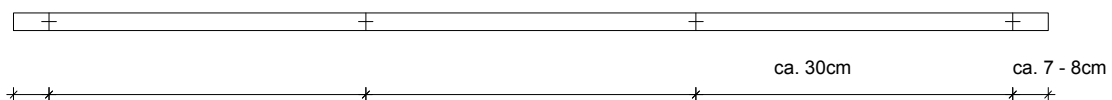


Alternative Aufsteckprofile:



Dübelabstand bei Sockelprofilbefestigung:

Befestigung mit Schlagdübel. Ausgleich von Unebenheiten des Untergrundes mit Distanzstücken. Beides sind Bestandteile des akurit SPS Sockelprofilbefestigungssatz.



Verbindung der Sockelprofile untereinander mit Sockelverbinder. Diese sind Bestandteil des akurit SPS Sockelprofilbefestigungssatz. Eckbereiche der Schienen mit akurit SP-E Z18 Sockelprofil-Eckverbinder ausbilden.

Nr./No	Benennung / Designation	Datum Date	Name Name	Benennung/Designation	
1	akurit SK leicht Spachtel- und Klebemörtel	Bearb. Drawn 11/2024	MS	Wärmedämm-Verbundsysteme	
2	akurit Putzträgerplatte 035 HP light beidseitig beschichtet	Gepr. Check. 11/2024	SB		
3	akurit SK leicht Spachtel- und Klebemörtel + akurit GM Armierungsgewebe mittel	Diese Zeichnung ist urheberrechtlich geschützt !		Unterer Abschluss gegen Haussockel o. ä. mit Sockelschiene	
4	akurit GPG Putzgrund	 Eine Marke von sievert		Vertikalschnitt	
5	akurit Variostar Strukturputz			Sievert Baustoffe SE & Co. KG Mühlenschweg 6 49090 Osnabrück	Sachnummer/Part-No.
6	akurit FSH Silikonharzfinish				Detaillösung 02-01-010
7				www.akurit.de	
8					
9					
10					
11					
12					

Detailzeichnungen haben nur empfehlenden Charakter. Sie ersetzen nicht die individuelle Fachplanung und sind nicht für alle Bauvorhaben allgemeingültig. Weitere Informationen und Hinweise enthalten die technischen Merkblätter und Systemzulassungen.

Darstellung eines akurit Wärmedämm- Verbundsystem. Angrenzende Gewerke sind nur schematisch dargestellt. Copyright: Sievert Baustoffe SE & Co. KG; Alle Rechte vorbehalten.