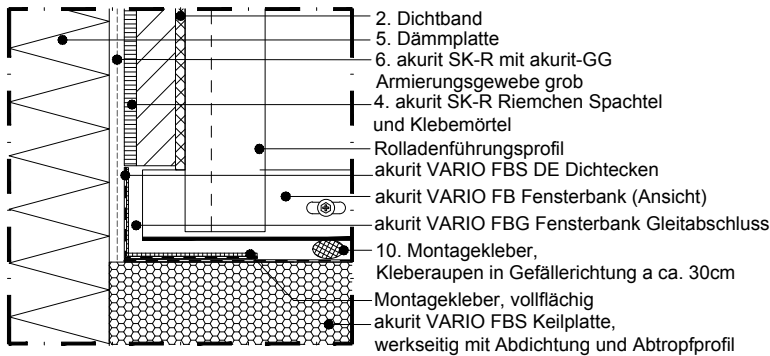
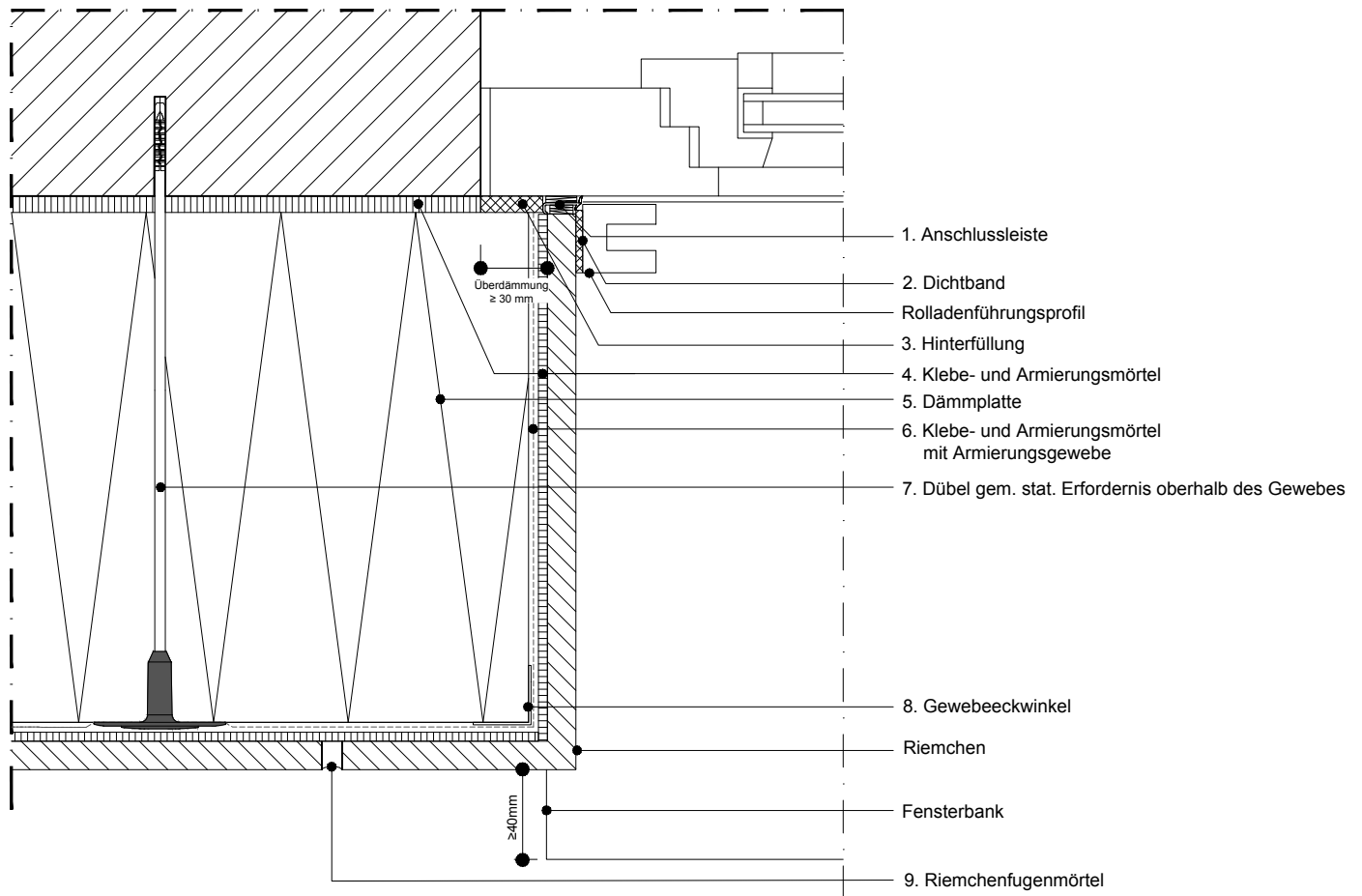


Wärmedämm-Verbundsysteme

Anschluss an mauerwerksbündiges Fenster mit Riemchenbekleidung und Rolladenführungsprofil



Vertikalschnitt unterer Fensteranschluss
Anschluss Fensterbank an Laibung
M. ca 1:2,5



Detailzeichnungen haben nur empfehlenden Charakter. Sie ersetzen nicht die individuelle Fachplanung und sind nicht für alle Bauvorhaben allgemeingültig. Weitere Informationen und Hinweise enthalten die technischen Merkblätter und Systemzulassungen.

Darstellung eines akurit Wärmedämm-Verbundsystems. Angrenzende Gewerke sind nur schematisch dargestellt. Copyright: Sievert Baustoffe SE & Co. KG; Alle Rechte vorbehalten.

Nr./No	Benennung / Designation	Datum Date	Name Name	Benennung/Designation
1	akurit ELASTICK A17 Anputzleiste	Bearb. Drawn 08/2022	MS	Wärmedämm-Verbundsysteme Anschluss an mauerwerksbündiges Fenster mit Riemchenbekleidung und Rolladenführungsprofil
2	akurit DBL Dichtband	Gepr. Check. 08/2022	SB	
3	akurit PS Pistolschaum	Diese Zeichnung ist urheberrechtlich geschützt !		Horizontalschnitt seitlicher Fensteranschluss M. ca 1:3,33
4	akurit SK-R Riemchen Spachtel- und Klebemörtel	 Eine Marke von sievert		
5	akurit Mineral-Putzträgerplatte MW-035-PT-B			
6	akurit SK-R Riemchen Spachtel- und Klebemörtel + akurit GG Armierungsgewebe grob	Sievert Baustoffe SE & Co. KG Mühlenschweg 6 49090 Osnabrück		
7	akurit STR U 2G Schraubdübel			
8	akurit GE Gewebeeckwinkel			
9	akurit FM-R SECON® FM-R Riemchenfugenmörtel			
10	akurit VARIO MK Montagekleber			
11				Detaillösung 02-03-190 www.akurit.de