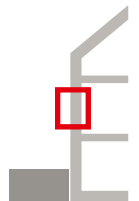
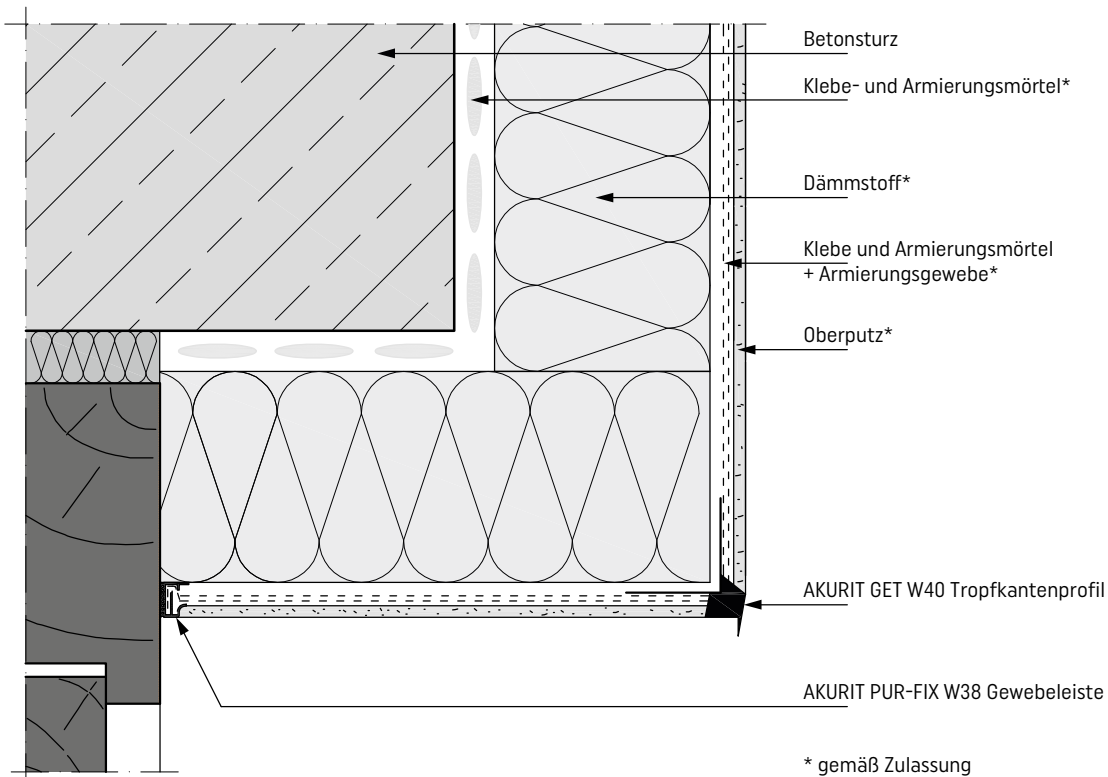


Wärmedämm-Verbundsysteme Detail 02-03-090

Ausbildung einer Tropfkante am Fenstersturz, Rolladenkasten o. ä.



Darstellung eines AKURIT Wärmedämm-Verbundsystems.
Angrenzende Gewerke sind nur schematisch dargestellt.
Detailzeichnungen haben nur empfehlenden Charakter und ersetzen
keine Fachplanung!